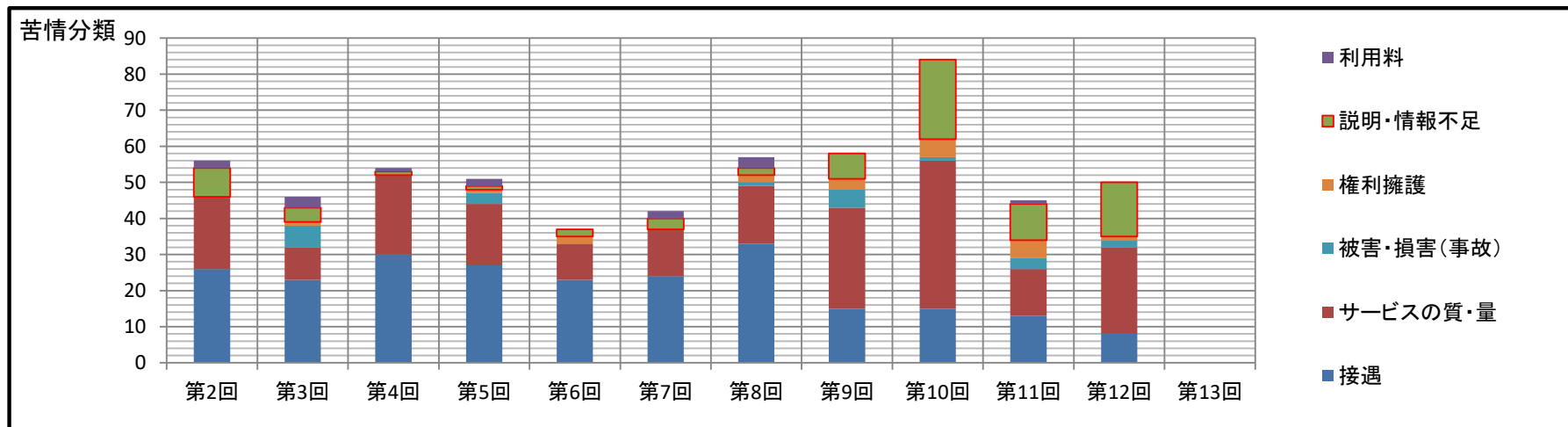




## 累計資料 苦情解決報告会(第2回～直近)

苦情内容(分類)

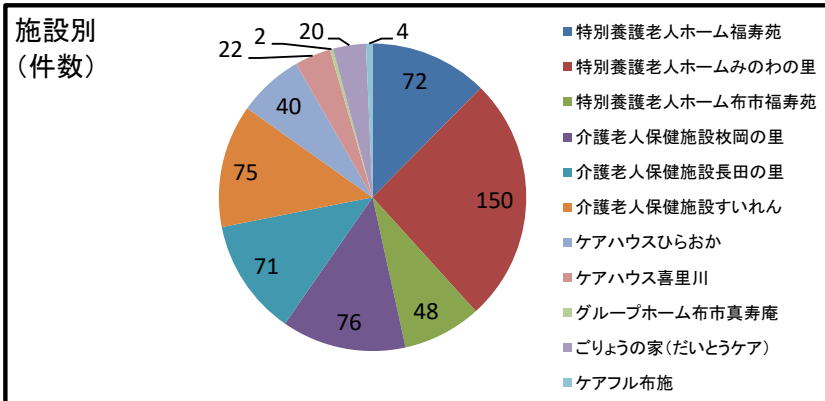
	H27下半年期	H28上半期	H28下半年期	H29上半期	H29下半年期	H30上半期	H30下半年期	R1上半期	R1下半年期	R2上半期	R2下半年期	R3上半期	合計
	第2回	第3回	第4回	第5回	第6回	第7回	第8回	第9回	第10回	第11回	第12回	第13回	
接遇	26	23	30	27	23	24	33	15	15	13	8		237
サービスの質・量	20	9	22	17	10	13	16	28	41	13	24		213
説明・情報不足	8	4	1	1	2	3	2	7	22	10	15		75
利用料	2	3	1	2	0	2	3	0	0	1	0		14
被害・損害(事故)	0	6	0	3	0	0	1	5	1	3	2		21
権利擁護	0	1	0	1	2	0	2	3	5	5	1		20
合計	-	-	54	51	37	42	57	58	84	45	50	0	580



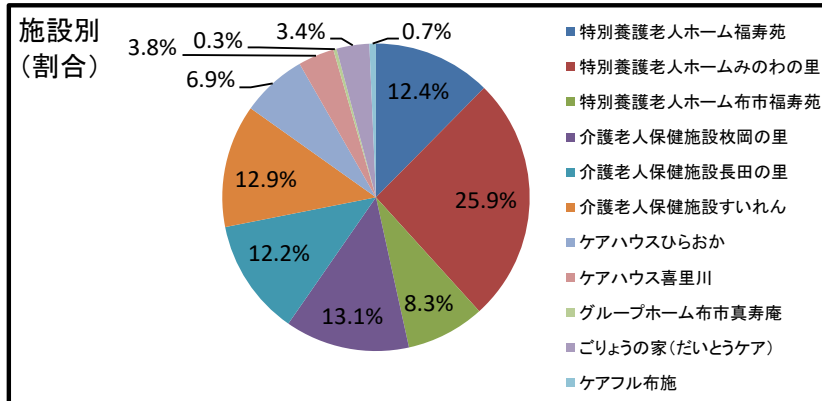


# 累計資料 苦情解決報告会(第2回～直近)

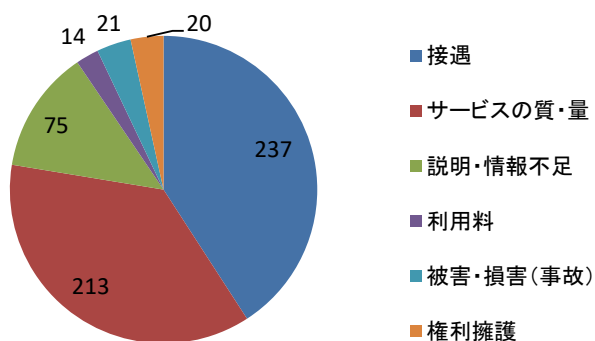
集計



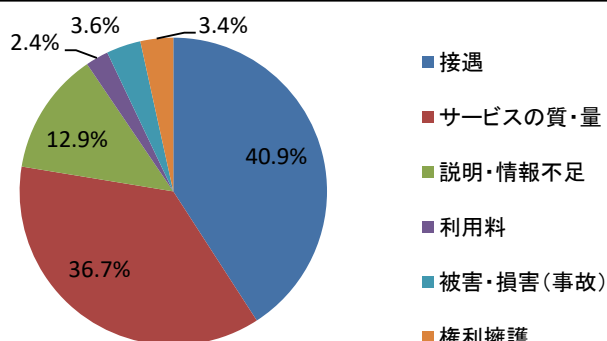
構成割合



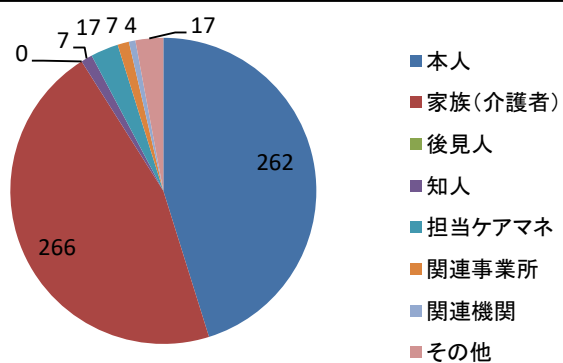
苦情分類 (件数)



苦情分類 (割合)



申出者 (件数)



申出者 (割合)

